



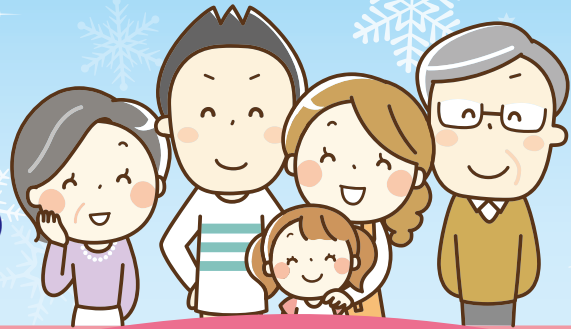
ローン相談会



令和元年 **12月8日(日)**
午前9時30分～午後3時30分



球磨地域農業協同組合
JAグリーン中央横(旧旅行センター跡)
住所:球磨郡錦町一武1544-3

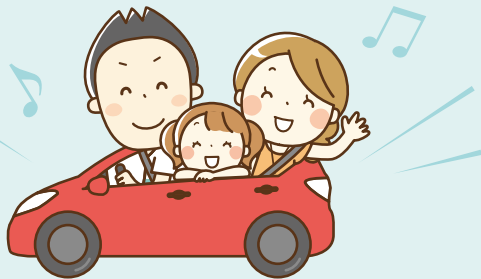


マイカーローン

固定金利最大引下げ後金利
(保証料別途)

年1.2%~

- ◆借入金限度額:最高1,000万円までご融資
- ◆借入期間:最長10年以内



教育ローン

(保証料別途)

年1.56%

- ◆借入金限度額:最高1,000万円までご融資
- ◆借入期間:最長15年以内



住宅ローン

固定金利最大引下げ後金利
(保証料別途)

年0.95%~

- ◆借入金限度額:最高5,000万円までご融資
- ◆借入期間:最長35年以内



インターネットからも
お申込みできます!

JAくま

検索



問い合わせ先

上球磨支所 TEL:42-2108
 あさぎり支所 TEL:45-2169
 錦支所 TEL:38-0004
 人吉支所 TEL:28-3030